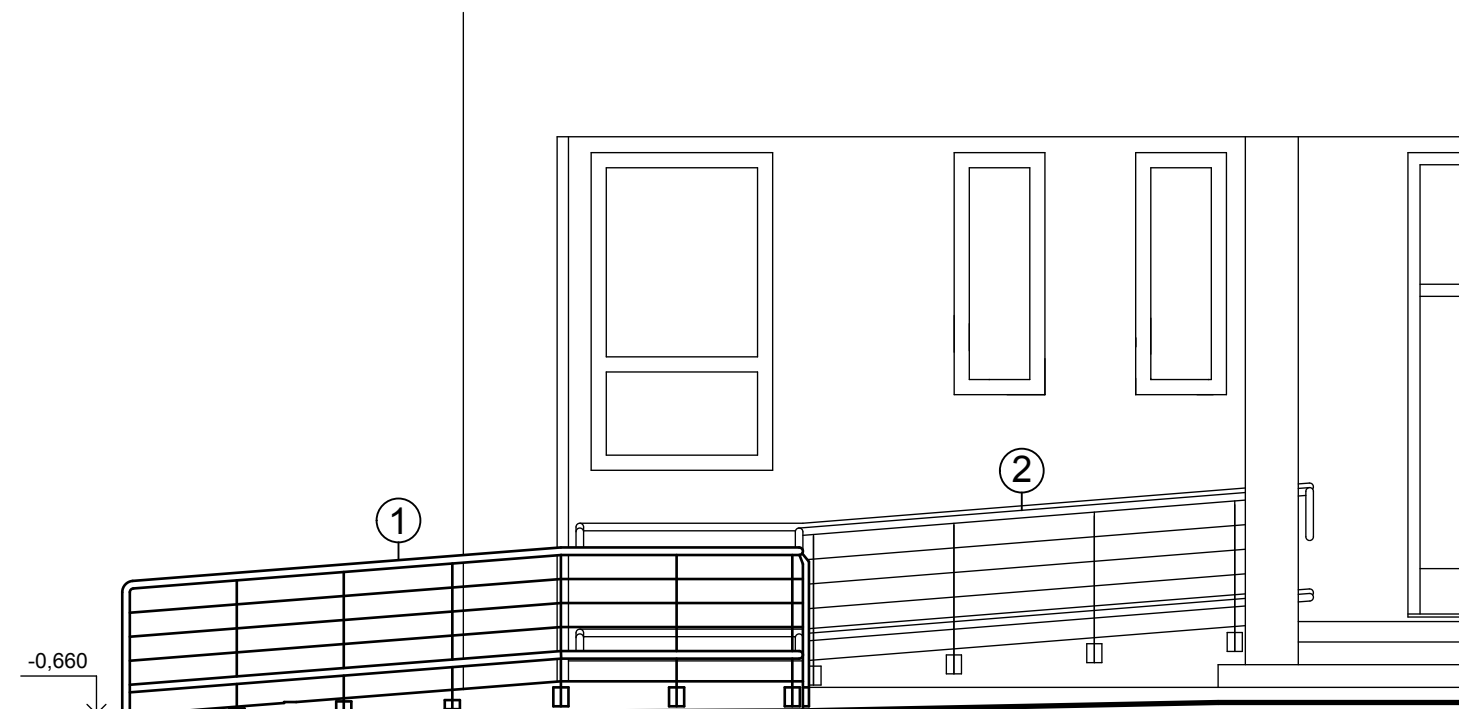
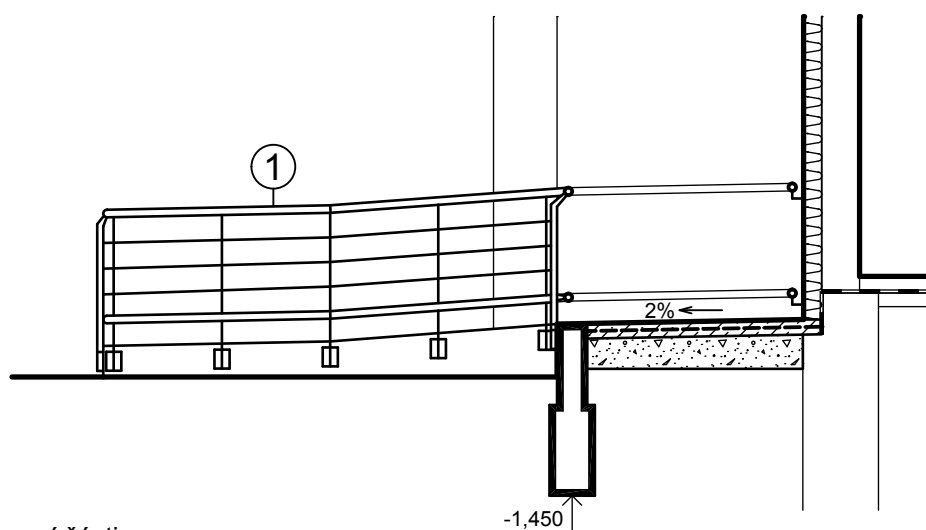


P1



P2



Pozn.

Svislé nadzemní části rampy budou opatřeny soklovou omítkou.

Hlavní inženýr projektu : Ing.arch. Helena Ruseva			KV-SVISS, s.r.o. Závodu míru 579 360 17 Karlovy Vary <hr/> Tel., fax. 353 561 698		
Zodpovědný projektant : Ing.arch. Helena Ruseva					
Vypracoval : Ing.arch. Helena Ruseva					
Obec : Karlovy Vary					
Kraj : Karlovarský					
Objednatel : Statutární město K.Vary, Moskevská 1, 361 20 Karlovy Vary					
Název akce: ZUŠ Karlovy Vary, Školní 742 - výměna výplní otvorů a zateplení obvod. pláště		Datum : 07/2013		Poré č. :	
		Stupeň : projekt			
		Zakázka : 306/35/13			
Rampa - pohledy		Měr. :	Č. výkr. :		
		1:50	17		